

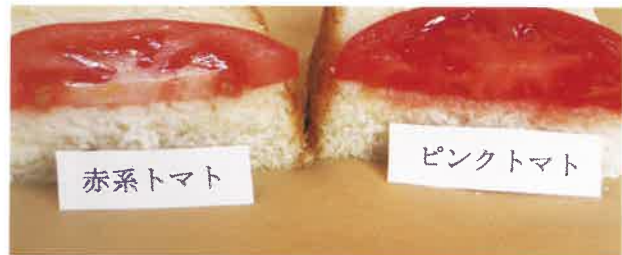
赤系大玉トマト

赤系大玉トマト

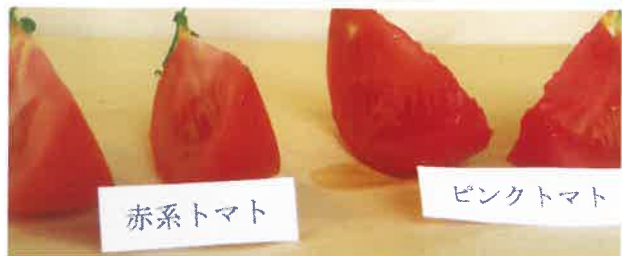
海外の大玉トマトの主流は赤系品種。着色はオレンジっぽい色から始まり、深い赤色になる。我が国の主流であるピンクトマトは着色が人肌のピンク色から始まり赤色になる。赤系トマトはしっかりと肉質のため各段に日持ちが良く、糖度よりも酸味を重視しているため、加熱調理する献立や、味の強い肉料理などの用途に最適。ドリップが少ないので、スライスしてサンドウィッチやハンバーガー、カップサラダに使いやすい。
安定した規格が求められる業務用需要に応えられるのが赤系トマト。



カナバロ



◀赤系トマト
パンに果汁が染みない



◀赤系トマト
櫛切で時間がたっても崩れない



▲ブルスケッタ
イタリアの軽食

カナバロ Kanavaro

140~160gの小ぶりな赤系トマト。赤系トマトのなかでは食味がよく、果肉の中まで赤色が美しい。環境制御のできる温室で育てると品質が安定し、極めて多収となる。

シルビアーナ Sylvania

黄化葉巻病抵抗性の赤系トマト。140~170gで使いやすいサイズ。適度に甲高な果形に玉揃いする。しっかりと肉質。着果性がよく、ビニールハウスや雨よけ程度の施設でもつくりやすく、多収となる。

E15A. 50619 (旧称 ビルゲ)

黄化葉巻病抵抗性の赤系トマト、果実150~180gで、シルビアーナよりもひとまわり大きめ。玉揃いに優れ、多収。果実品質良好。

プラム形トマト

プラム形トマト

サンティプラム Santyplum

日本で人気のあるプラム果形のミニトマト。黄化葉巻病抵抗性でありながら、糖度は高く、食味もよい。各果房は12~16果で、平均果重は20~25g。房採りも個採りもできる可愛いトマト。

アーディレス Ardiles

プラム果形の中玉トマト。平均果重40~45g。艶のある真っ赤な果実と長くボリューム感のある房が美しい。各果房に8~10果で、房どりも個採りもできる。食味がよく、しっかりと肉質。環境制御のできる温室で育てると、品質が安定し多収となる。(表紙写真)



◀サンティプラム ▲サンストリーム

パプリカ



オレンジ色

オランダイーノ Orandino

L-Mサイズで、オレンジ品種のなかでは最も多収。着果性がよく、芯止まりしないため生産の波が穏やか。つくりやすい。

E20B. 0060

草丈が低いオレンジ品種。果実はL-Mサイズでオランダイーノよりわずかに小さく、玉揃いが良い。

品種名	果実サイズ	果形	抵抗性 HR	耐病性 IR	Si	房採り	早晩性	樹勢	特性
赤系大玉トマト Beef tomato									
カナバロ Kanavaro	140~160g	やや平らな豊円形	ToMV/Ff:A-E/Va/Vd / Fol:0,1/For				早生	強い	早生で生産が安定し多収。果肉の中まで真っ赤。
シルビアーナ Sylvania	140~170g	やや平らな豊円形	ToMV/Ff:A-E/Va/Vd / Fol:0,1,2	TYLCV/TSWV/MaMiMj			普通	強い	黄化葉巻病抵抗性。玉揃い優れ多収。幅広い環境下で育つ。
E15A.50619 (旧称 ビルゲ)	150~190g	やや平らな豊円形	ToMV/Ff:A-E/Va/Vd/ Fol:0,1,2	TYLCV/TSWV/MaMiMj			普通	強い	黄化葉巻病抵抗性。やや大きめで玉揃い優れ、多収。
プラム形トマト Plum tomato									
サンティプラム Santyplum	20~25g	プラム形	ToMV/ToANV/Fol:0,1	TYLCV/TSWV/MaMiMj		○	普通	やや強い	縦長のプラム果形でミニサイズ。黄化葉巻病抵抗性ながらも糖度高く食味が良い。
サンストリーム Sumstream	25~30g	イチゴ形	ToMV/Va/Vd/Fol:0,1			○	早生	やや強い	縦長果形でミニサイズ。美しく個性的な果形。しっかりと肉質で糖度高い。
アーディレス Ardiles	40~45g	プラム形	ToMV/Ff:A-E/Va/Vd/ Fol:0,1/For			○	早生	やや強い	縦長果形で中玉サイズ。ボリューム感のある果実が美しく、好食味。
サンマルツァーノ San Marzano									
ポツァーノ Pozzano	120~150g	円筒形	ToMV/Va/Vd/Fol:0,1				普通	普通	サンマルツァーノはイタリアの伝統食材。果実は円筒形で果肉が厚く、ゼリーが少ない。生食よりも、加熱調理すると旨みや酸味が活かされ、本場イタリア料理が出来上がる。ポツァーノは本格派の大果、ベスピオスは小果で料理のアクセントに最適。
ベスピオス Vesuvius	35~40g	円筒形	ToMV/Va/Vd/Fol:0,1				普通	普通	

品種名	果実サイズ	抵抗性 HR	耐病性 IR	草勢	草丈	収量 (オランダ)	特性
オレンジ色							
オービット Orbit	L 85~90mm 190~220g	Tm:0-3		強い	高い	29.5kg/m ²	多収。オープンな草姿。生殖成長きみの管理にすることで、果実サイズと果形が揃う。
オランダイーノ Orandino	L~M 80~85mm 190~200g	Tm:0-3			高い		多収。着果性が良い。果実はブロックで玉揃いが良く硬い。
E20B.0060	L~M 80~85mm 180~200g	Tm:0-3			低い		草丈が低い。着果性良い。ブロックな果形によく揃い、果実硬め。栄養成長きみの管理必要。
特殊色							
ピアンカ Bianca	140~180g	Tm0		強い			肥大途中の果実が象牙色~白色。
マブラス Mavras	140~180g	Tm0,1,2		穏やか			深みのある濃紫色の果実。
テキーラ Tequila	140~180g	Tm0		穏やか			明るい薄紫色の果実。 つくりやすい。
ブラウニー Brownie	160~200g	なし		強い			着色後の果実がチョコレート色。 多収。